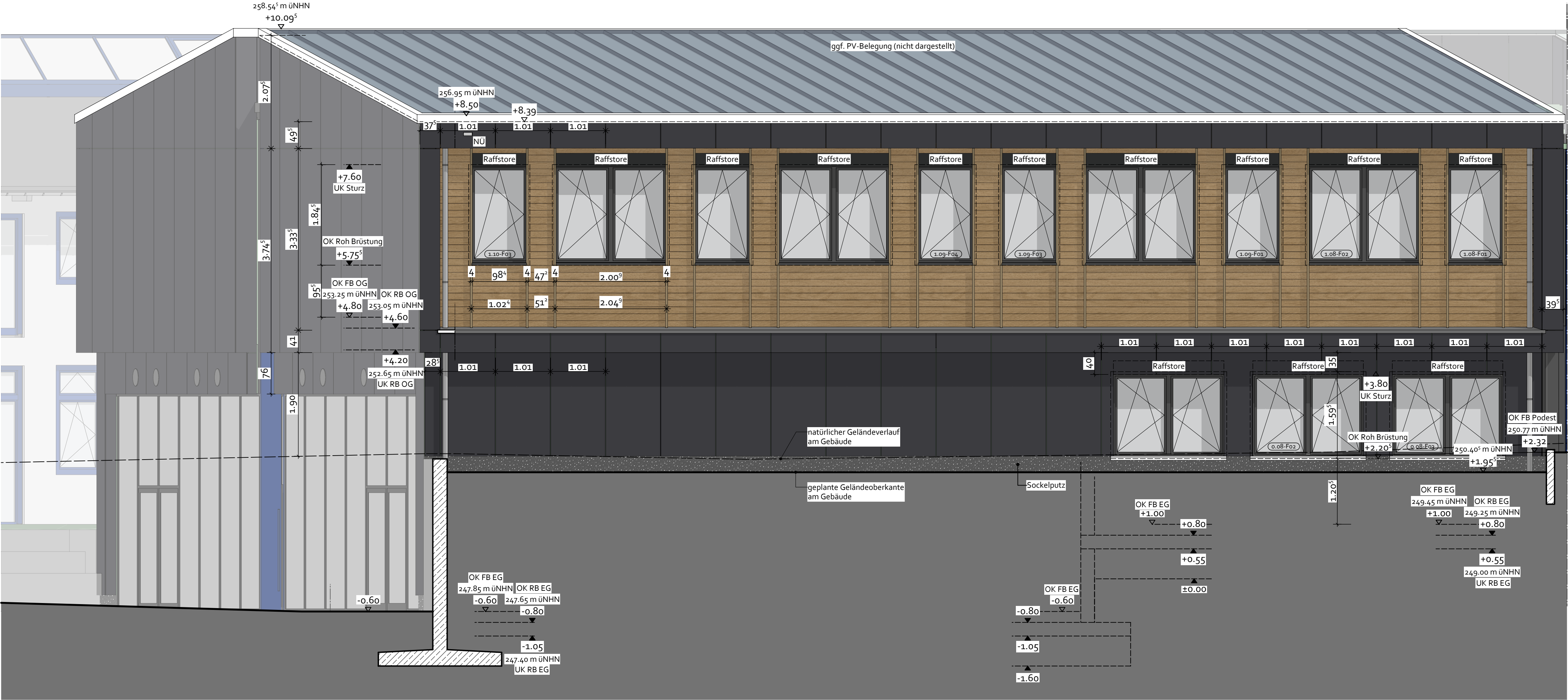


ÜBERSICHT

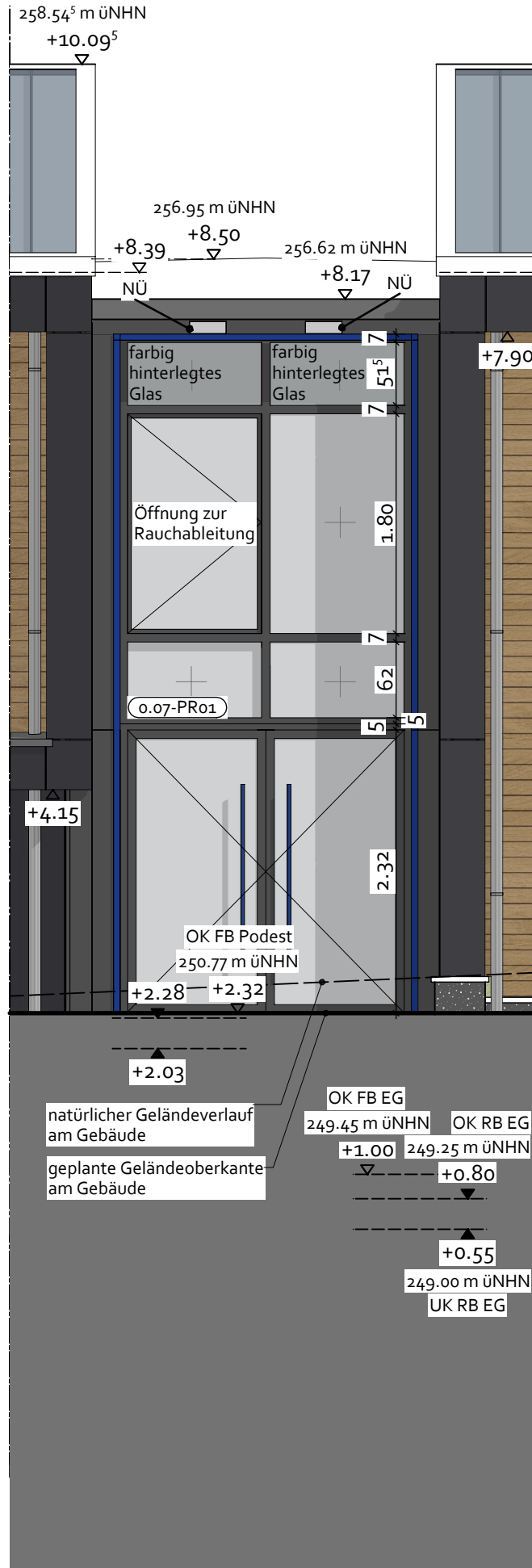


ANSICHT WEST 1 - M 1:100

ANSICHT WEST 2 ANSICHT WEST 3

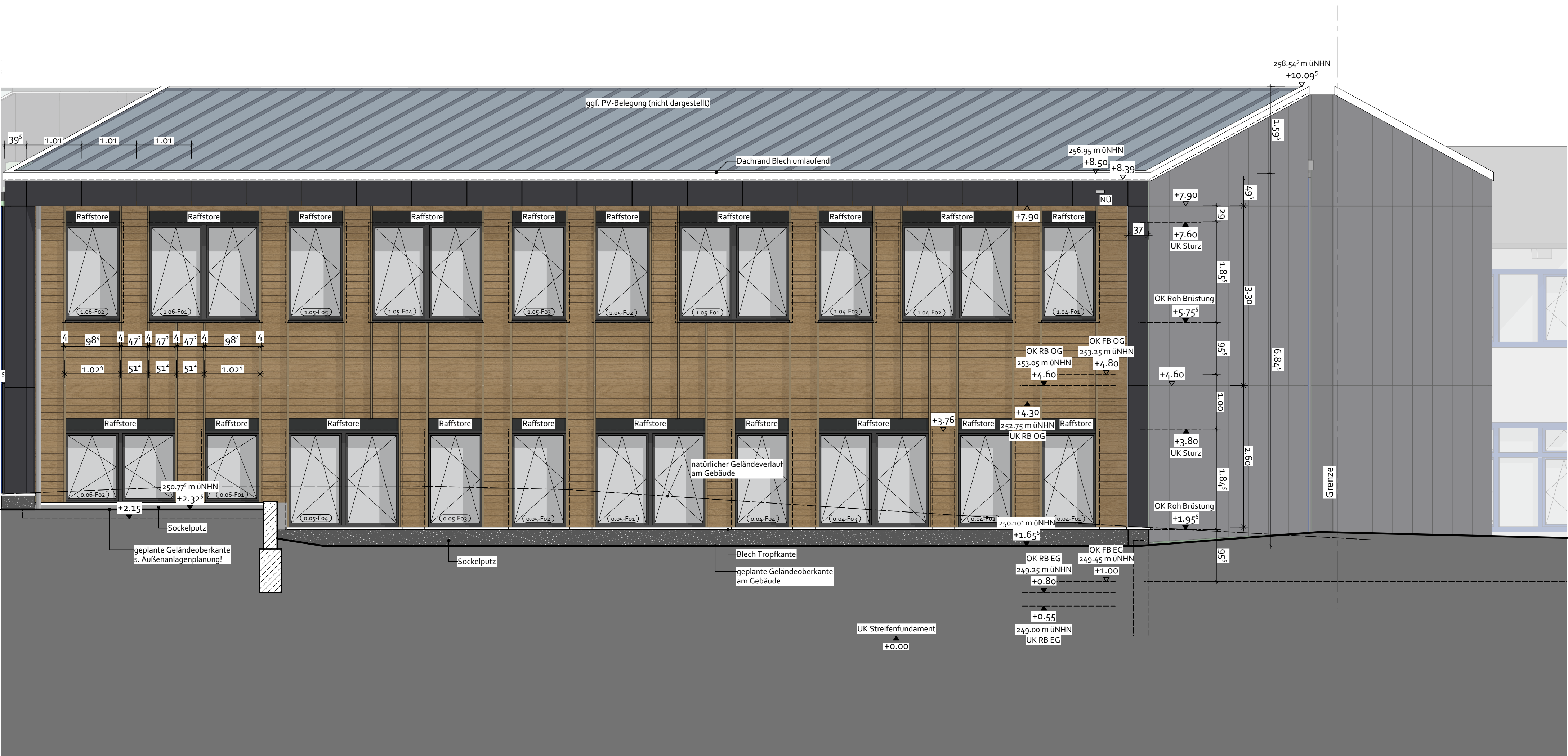


ANSICHT WEST 1 - M 1:50



ANSICHT WEST 2 - M 1:50

DETAILS



ANSICHT WEST 3 - M 1:50

DETAILS

BRANDSCHUTZANFORDERUNG	
	F 30 - Bauteil feuerhemmend
	F 60 - Bauteil hochfeuerhemmend
	F 90 - Bauteil feuerbeständig
	Brandwand
	Feuerwiderstandsklasse (Widerstand 30 min.)
	Feuerwiderstandsklasse (Widerstand 60 min.)
	Feuerwiderstandsklasse (Widerstand 90 min.)
	Dachstuhl
	Rauchschutz, selbstschließend
	Feuerhemmende und selbstschließende Tür (Widerstand 30 min.)
	Feuerhemmende und selbstschließende Tür (Widerstand 60 min.)
	Elektronenverteilung

ERGÄNZUNGEN	ABKÜRZUNGEN
Alle Massangaben sind vor der Ausführung vom Unternehmer am Bau zu prüfen. Unstimmigkeiten sind mit der Bauleitung zu klären. Für Massfehler haftet allein der Auftragnehmer. Massbezüge gelten vor Einzelmassen.	OK FB Oberkante Fertigfußboden
Bei der Ausführung sind die Planungen der Fachingenieure sowie die Angaben der Sonderfachleute zu beachten.	OK RB Oberkante Rohfußboden
Firmendetails und -Ausführungszeichnungen gelten nur mit dem Freigabevermerk des Architekten.	UK RD Unterseite Rohdecke
	RL Grundfläche
	U Umfang
	BRH Brüstungshöhe
	OKFF bis OK Rohbaubrüstung
	BD Bodendurchbruch
	DD Deckendurchbruch
	SWS Wandschlitz, senkrecht
	WWS Wandschlitz, waagrecht
	WD Wanddurchbruch
	KB Kernbohrung

Darstellung der Holzständer der Holzrahmenbauweise nur beispielhaft.
Position und Dimension der Holzständer / Holzstützen mit eigenen Positionsummern sind wie im Plan dargestellt, umzusetzen.
Darstellung der Möbel ist nur beispielhaft

MATERIALIEN (Fotos beispielhaft)		
Darstellung Zeichnung	Material	gwf. Verlegetext
	HPL-Platten Fundament Carbongrau 9070 NT	Kreuzfuge
	Holz 4-fach Natur Patina hell, mit Effekt (vorgegraut)	Stüpschalung horizontal
	Stefalzdeckung, b = 50 cm	
	Sockelputz: Farbe ähnlich wie HPL-Platte	
	Fassadenputz: Farbe ähnlich wie Bestand (RAL)	
	Anstrich 7056	
	Anstrich 7056	
	Blau 9020 Entzianblau Farbe ähnlich wie Fenster im Bestand	

EG-Fassade angepasst	D	13.12.2025	09
Anpassung der Notdürfte	C	03.12.2025	09
Festlegung der RAL-Farbdarstellungen	B	28.08.2025	09
Aktualisierung gemäß Fensteranschlussdetail	A	11.08.2025	09
ART DER ÄNDERUNG	INDEX	DATUM	GEZ.
BAUVORHABEN Umbau und Erweiterung eines Gymnasiums	PROJ.-NR. AR I 23-549		
BAUORT Südholzweg 31 32805 Horn-Bad Meinberg	GEMARKUNG Horn		
BAUHERRSCHAFT Stadt Horn-Bad Meinberg Marktplatz 4 32805 Horn-Bad Meinberg	FLUR 16	FLURSTÜCKE 984	
ÜBERSICHT M 1:2000 NORDPFEIL			
AUSFÜHRUNGSPLANUNG	EPU ARCHITEKTEN		
PLANZEICHNUNG ANSICHT WESTEN	MAßSTAB 1:50		
	PLAN-NR. 520		
	GEZ. me		
BAUHERRSCHAFT	ENTWURFSVERFASSEND	INDEX D	
		INDEX DATUM 13.12.2025	
		ERST DATUM 18.06.2025	
bandelstraße 1 32125 Detmold +49 5231 61 66 35 100 info@epu-gruppe.de www.epu-gruppe.de			